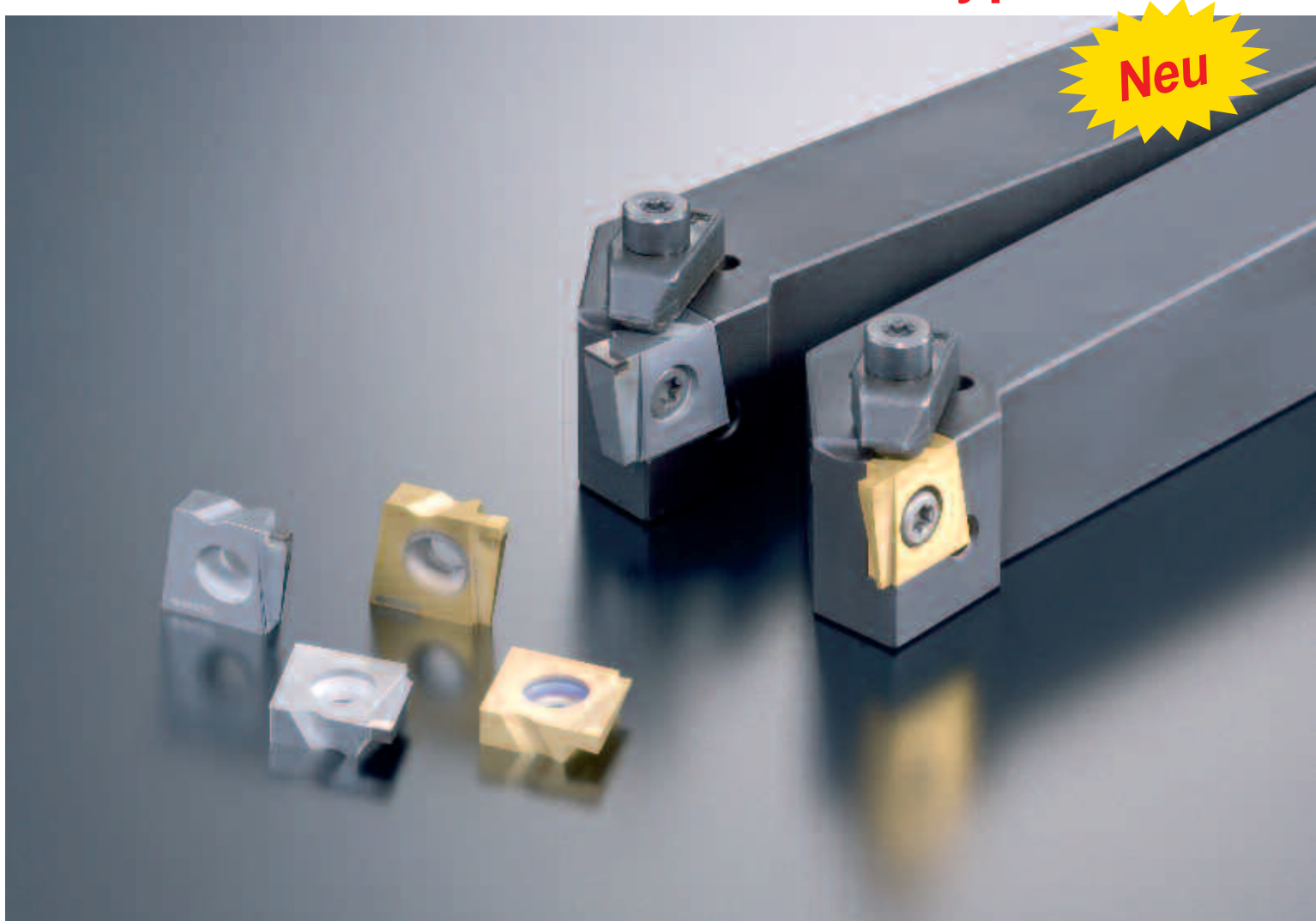


CBN Stech-System für gehärteten Stahl

SUMIBORON **GWB** Typ



Doppelklemmsystem für Tangentialplatte

Stechbreite von 1,5 – 6,0 mm

Neue CBN Sorte für unterbrochenen Schnitt



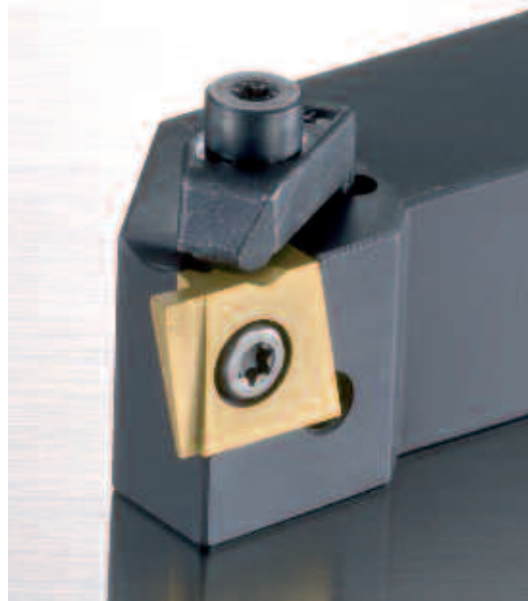
Merkmale

Tangentialplatte

Tangential gespannte Platte für höchste Steifigkeit

Neue beschichtete CBN Sorte BNC30G

Neue zähe CBN Qualität für Stechen in unterbrochenem Schnitt




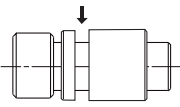

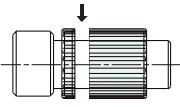
Doppelklemmsystem

Seitliche Klemmschraube + zusätzliche Spannpraxe garantieren höchste Stabilität. Das System ist auch für axiales Verfahren geeignet.

Großes Programm 1,5 – 6,0 mm

Großes Stechbreitenprogramm und Sorten für Vollschnitt bis unterbrochenen Schnitt

Sorten

	Anwendung	Merkmale
BN250 	Vollschnitt 	Unbeschichtete CBN Sorte für Vollschnitt-Steoperationen
BNC30G 	unterbr. Schnitt 	Zähe CBN Qualität entwickelt für das Stechen in unterbrochenem Schnitt

Empfohlene Schnittbedingungen

Werkstückstoff	Gehärteter Stahl
Schnittgeschwindigkeit (m/min)	60 — 80 — 120 — 150
Vorschub (mm/U)	0,03 — 0,04 — 0,08 — 0,1
Sorte	BN250, BNC30G

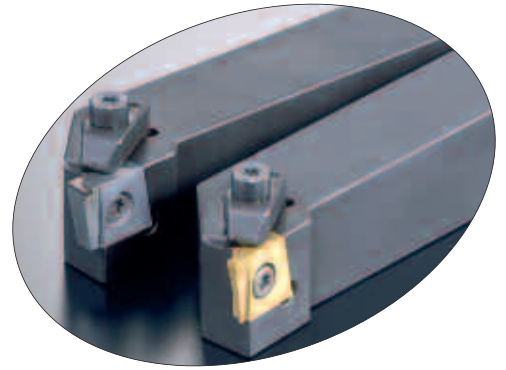
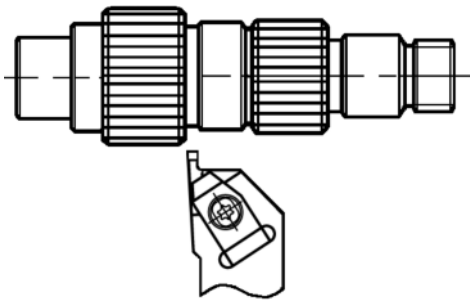
Kühlung:

trochen / nass (für Glattschnitt)
trochen (für unterbrochenen Schnitt)

Bemerkung:

Um thermische Brüche im unterbrochenen Schnitt an der Schneidkante zu verhindern, muss sicher gestellt sein, dass das Werkstück trocken ist.

SUMIBORON GWB Typ



■ Halter

	Kat.Nr.	Lager		Abmessungen (mm)						Zugehörige Platten		
		R	L	h	h ₁	b	f	l ₁	t ^(*)		ℓ	
	GWB R/L 2020 - 45	○	○	20	20	20	30	150	1,5 < t ≤ 2,0	3,5	CGA R/L 1504 ○○○	
									2,0 < t ≤ 3,0	4,0		
	GWB R/L 2525 - 45	●	●	25	25	25	30	150	1,5 < t ≤ 2,0	3,5		
									2,0 < t ≤ 3,0	4,0		
	GWB R/L 2525 - 60	●	●	25	25	25	30	151	4,5 < t ≤ 6,0	5,0		CGA R/L 1506 ○○○

Bemerkung: Platten nicht enthalten

● = Euro Lager
○ = Auf Anfrage

■ Stechplatten

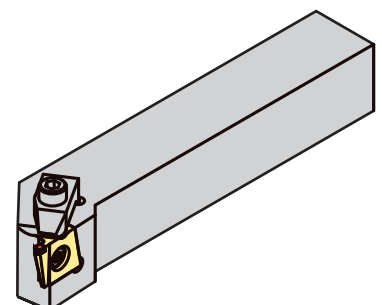
	Kat.Nr.	Lager				Abmessungen (mm)					Zugehörige Halter
		BN250		BNC30G		t ^(*)	ℓ	r	I.C.	T	
		R	L	R	L						
	CGA R/L 1504 150	●	●	●	●	1,5	3,5	0,2	15,875	4,76	GWB R/L 2020 - 45 GWB R/L 2525 - 45
	CGA R/L 1504 200	●	●	●	●	2,0					
	CGA R/L 1504 250	●	●	●	●	2,5	4,0				
	CGA R/L 1504 300	●	●	●	●	3,0					
	CGA R/L 1504 350	●	●	●	●	3,5	5,0				
	CGA R/L 1504 400	●	●	●	●	4,0					
	CGA R/L 1504 450	●	●	●	●	4,5					
	CGA R/L 1506 500	●	●	●	●	5,0	6,35				
	CGA R/L 1506 550	●	●	●	●	5,5					
	CGA R/L 1506 600	●	●	●	●	6,0					

*) Andere Stechbreiten auf Anfrage

● = Euro Lager

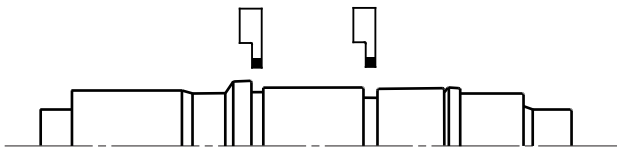
■ Ersatzteile

Halter	Spannfinger	Spannschraube	Plattenschraube	Feder	Schlüssel
GWB R/L 2020 - 45	TF 72 (Rechte Ausführung)	BX 0520 T	BFTX 0511 N	GSP 06	TRX 20
GWB R/L 2525 - 45	TF 73 (Linke Ausführung)				
GWB R/L 2525 - 60					

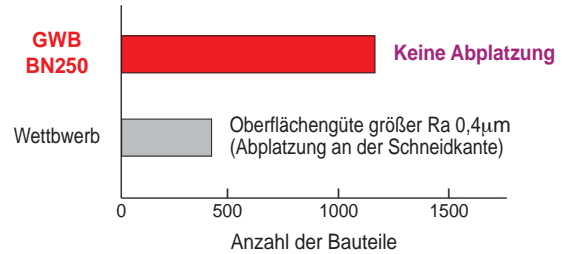


■ Anwendungsbeispiel

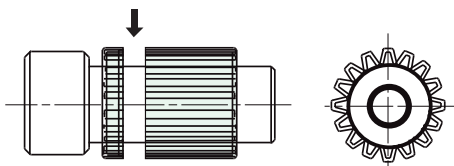
Welle (Vollschnitt)



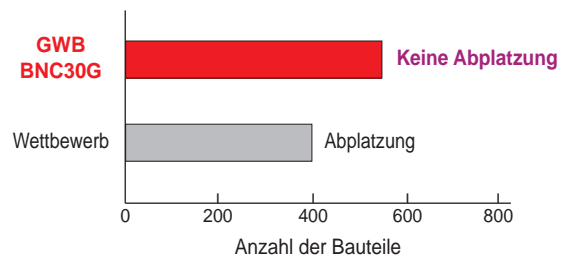
Werkstück: einsatzgehärteter Stahl HRC58-62
 Stehtiefe 2mm
 Oberflächengüte: Ra 0,4µm
 Bedingungen: $v_c=120\text{m/min}$, $f=0,05\text{mm/U}$
 Platte: CGAR1504200 BN250



Welle mit Verzahnung (unterbr. Schnitt)



Werkstück: einsatzgehärteter Stahl HRC58-62
 Stehtiefe 1,6mm
 Oberflächengüte: Ra 0,4µm
 Bedingungen: $v_c=100\text{m/min}$, $f=0,05\text{mm/U}$
 Platte: CGAR1504200 BNC30G



CARBIDE - CBN - DIAMOND

SUMITOMO ELECTRIC Hartmetall GmbH
 Siemensring 84, D - 47877 Willich

Tel. (02154) 49 92-0, Fax (02154) 4 10 72, e-Mail: Info@SumitomoTool.com Internet: www.SumitomoTool.com



Vertretung :