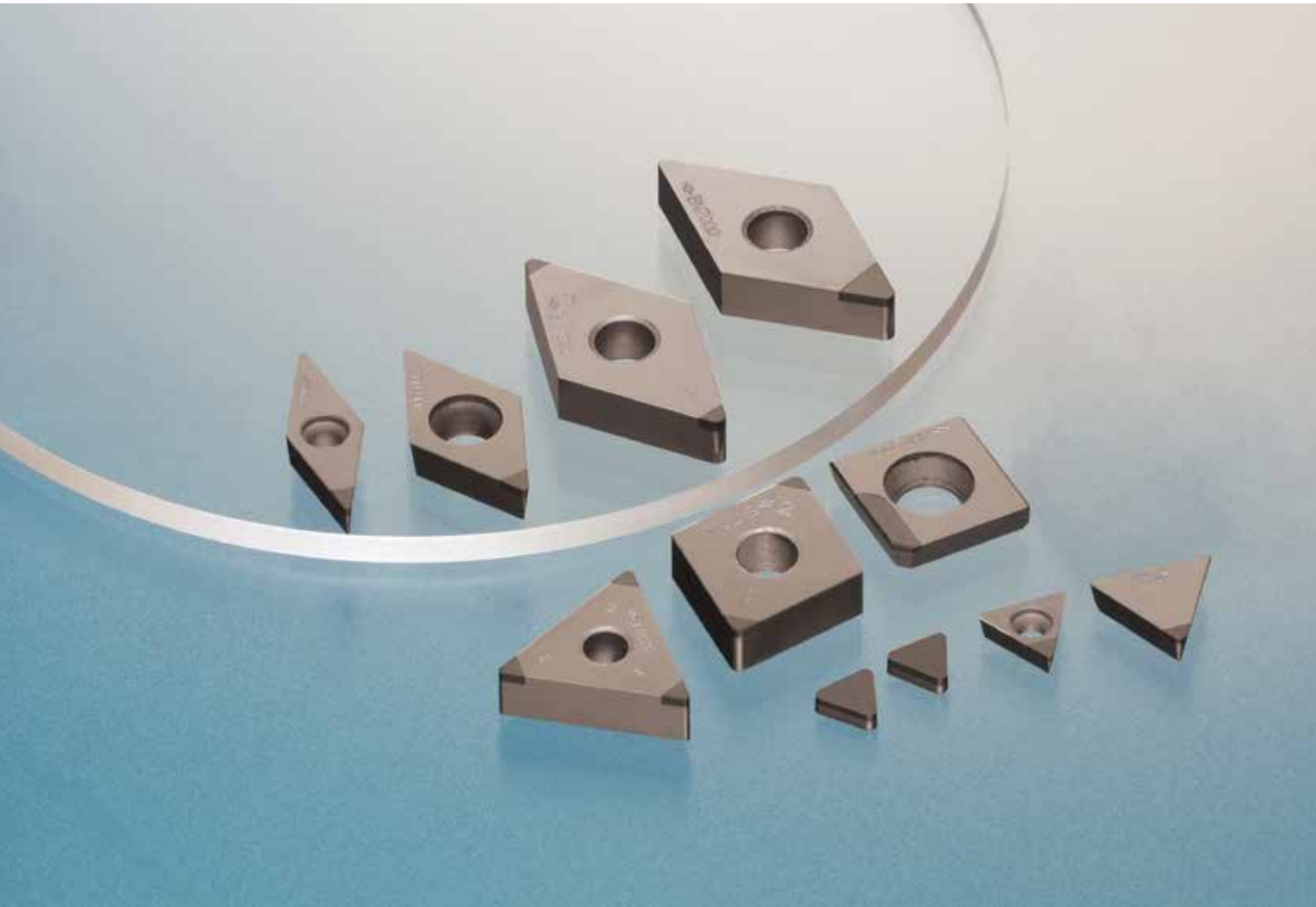
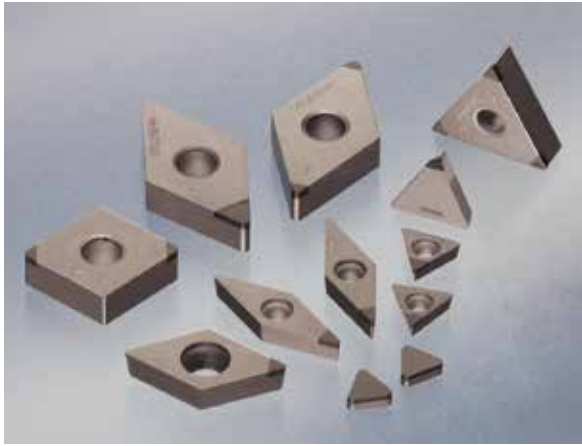


CBN Sorte SUMIBORON BN7000



- ausgezeichnete Verschleißfestigkeit und Härte
- sehr hoher CBN-Anteil
- deutlich stabilere und längere Standzeiten
- speziell für das Hochgeschwindigkeitsschlichten von Gusseisen, pulvermetallurgischen und exotischen Legierungen

SUMIBORON BN7000



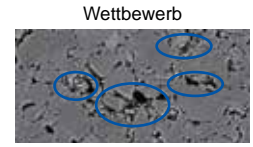
Eigenschaften

Unter extremem hohem Druck gesintertes CBN mit einer mittleren Korngröße. Das Substrat überzeugt durch seine sehr hohe Dichte und durch einen maximalen Anteil an CBN. Aufgrund der erhöhten Bindekraft zwischen den CBN-Partikeln verfügt es über enorme Bruchfestigkeit. Bei der Hochgeschwindigkeitsbearbeitung von Guss-eisen, Pulvermetallen und schwer zu bearbeitenden Materialien erzielt BN7000 lange und stabile Standzeiten.

Gesinterte CBN-Stuktur BN7000



Sehr hohe Dichte



Wettbewerb
Geringere Dichte durch mehr und größere Binderbereiche.

Eigenschaften

Hervorragend beim Schlichten von Gusseisen mit hoher Schnittgeschwindigkeit

Gute Verschleiß- und Bruchfestigkeit bei der Hochgeschwindigkeitsbearbeitung von Grauguss.

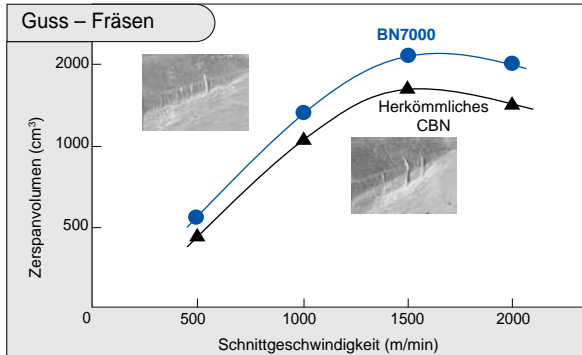
Hocheffiziente Bearbeitung von Pulvermetalllegierungen möglich

Drei unterschiedliche Schneidkanten unterstützen das Erreichen stabiler und langer Standzeiten bei der Bearbeitung von Sintermetallen in verschiedenen Härtegraden und Formen.

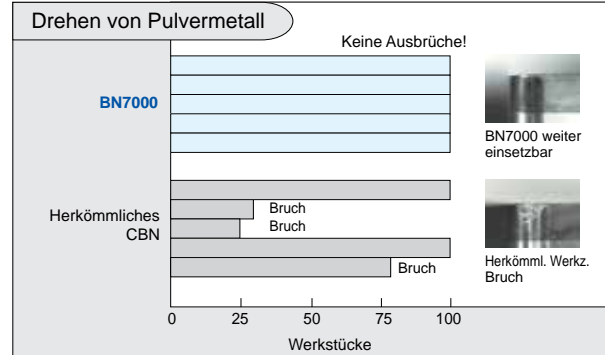
Geeignet für exotische Materialien

Lange Standzeiten sind auch bei der Bearbeitung von exotischen Materialien wie bei Walzen, HSS und hitzebeständigen Legierungen erreichbar.

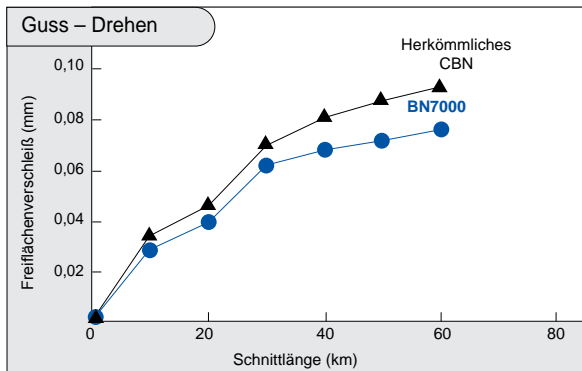
Leistung



Werkstückstoff: GG-25 (perlitisch)
WSP / Halter: SNEW1203ADTR / FMU4100R
Schnittdaten: $v_c=500$ to 2000 m/min, $f_z=0,2$ mm/Z, $a_p=0,3$ mm, trocken

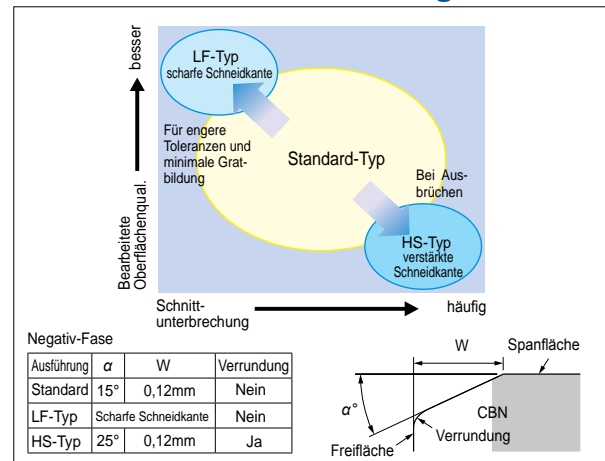


Werkstückstoff: SMF4070, (70HRB, unterbrochener Schnitt)
WSP: CNGA120408NU2
Schnittdaten: $v_c=250$ m/min, $f=0,1$ mm/U, $a_p=0,3$ mm, trocken



Werkstückstoff: GG-30 (perlitisch)
WSP: CNGA120408NU2
Schnittdaten: $v_c=800$ m/min, $f=0,15$ mm/U, $a_p=0,2$ mm, nass

Schneidkantenausführungen



LF-Typ, HS-Typ: auf Anfrage

■ Neg. Einwegscheidplatten Einschneidig

Plattenform	Bezeichnung	Lager	Abmessungen (mm)				
			Anzahl Schnei- den	Innen- kreis	Platten- dicke	Loch- Ø	Ecken- radius
	CNMA120404NU	●	1	12,7	4,76	5,16	0,4
	CNMA120408NU	●					0,8
	CNMA120412NU	●					1,2
	DNMA150604NU	●	1	12,7	6,35	5,16	0,4
	DNMA150608NU	●					0,8
	SNMA120408NU	●	1	12,7	4,76	5,16	0,8
	SNMA120412NU	●					1,2

Mehrschneidig

Plattenform	Bezeichnung	Lager	Abmessungen (mm)				
			Anzahl Schnei- den	Innen- kreis	Platten- dicke	Loch- Ø	Ecken- radius
	CNGA120408NU2	●	2	12,7	4,76	5,16	0,8

■ Pos. Einwegscheidplatten Einschneidig

Plattenform	Frei- winkel	Bezeichnung	Lager	Abmessungen (mm)				
				Anzahl Schnei- den	Innen- kreis	Platten- dicke	Loch- Ø	Ecken- radius
	7°	CCGW060202NU	●	1	6,35	2,38	2,8	0,2
		CCGW060204NU	●					0,4
		CCGW060208NU	●					0,8
		CCGW09T304NU	●					0,4
		CCGW09T308NU	●					0,8
	7°	DCGW070202NU	●	1	6,35	2,38	2,8	0,2
		DCGW070204NU	●					0,4
		DCGW070208NU	●					0,8
		DCGW11T302NU	●					0,2
		DCGW11T304NU	●					0,4
DCGW11T308NU	●	0,8						
	7°	SCGW09T304NU	●	1	9,525	3,97	4,4	0,4
		SCGW09T308NU	●					0,8
	7°	TCGW090204NU	●	1	5,56	2,38	2,5	0,4
		TCGW090208NU	●					0,8
		TCGW110202NU	●					0,2
		TCGW110204NU	●					0,4
		TCGW110208NU	●					0,8
		TCGW16T304NU	●					0,4
TCGW16T308NU	●	0,8						
	5°	VBGW160404NU	●	1	9,525	4,76	4,4	0,4
		VBGW160408NU	●					0,8

Mehrschneidig

Plattenform	Frei- winkel	Bezeichnung	Lager	Abmessungen (mm)				
				Anzahl Schnei- den	Innen- kreis	Platten- dicke	Loch- Ø	Ecken- radius
	7°	DCGW11T304NU2	●	2	9,525	3,97	4,4	0,4
		DCGW11T308NU2	●					0,8

● Eurolager

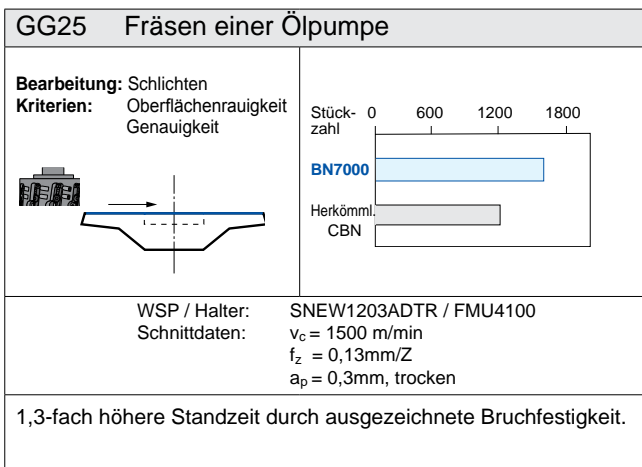
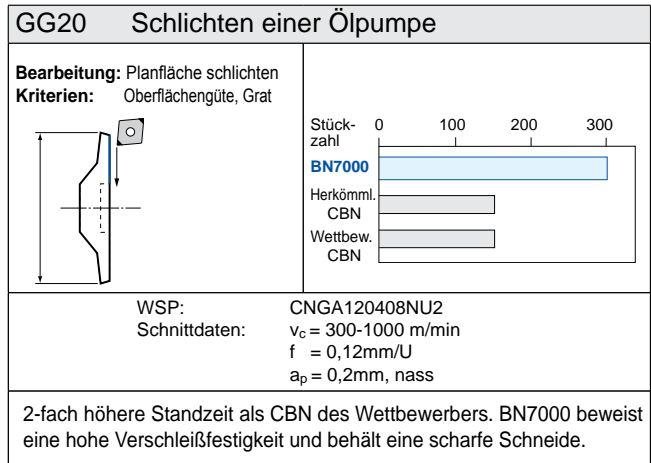
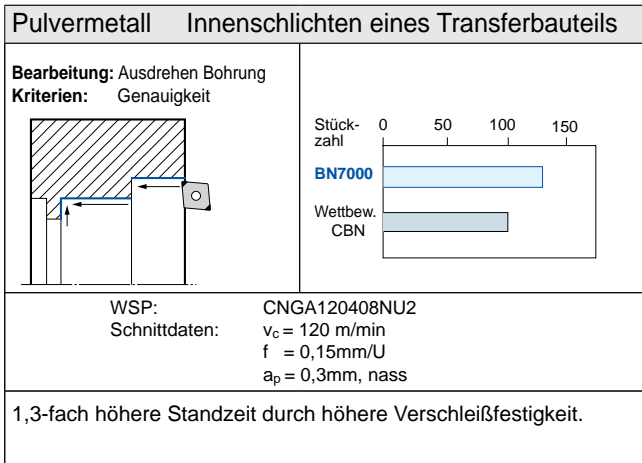
■ Weitere Lagerartikel in BN7000

BNZ		Abmessungen (mm)				
Form	Bezeichnung	Lager	IC	Dicke	Loch Ø	Ecken- radius
	ZNEX 040102 NU	○	4,76	1,59	2,3	0,2
	ZNEX 040104 NU	○				0,4

FMU		Abmessungen (mm)		
Form	Bezeichnung	Lager	IC	Loch Ø
	SNEW 1203ADTR	○	12,70	3,18
	SNEW 1504ADTR-S	○		

○ Japanlager

■ Anwendungsbeispiele



SUMITOMO ELECTRIC Hartmetall GmbH
Siemensring 84, D - 47877 Willich

Tel. +49(0)2154 4992-0, Fax +49(0)2154 41072, E-mail: Info@SumitomoTool.com Internet: www.SumitomoTool.com



Vertretung: